

Tagesausflug zum Schloss Schwetzingen Sa. 4. April 2008



Unter Kurfürst Carl Theodor (1724-1799) entstand in Schwetzingen nach dem Vorbild von Versailles eine Gartenanlage, die in Europa ihresgleichen sucht.

Programm

- 8.00 h Abfahrt Naturfreundehaus
- 9.00 h Frühstück Autobahnrastplatz vor Wattenheim
- 10.40 h Führung Gruppe I durch das Schloss Schwetzingen
Gruppe II: Spaziergang durch Gartenanlage
- 11.20 h Führung Gruppe II durch das Schloss Schwetzingen
- 11.40 h Gruppe I: Spaziergang durch Gartenanlage
- 12.30 h Mittagsimbiss im Schwetzinger Brauhaus zum Ritter
Schlossplatz 1 (direkt vor dem Schloss)
- 14.00 h Stadtführung
- 15.30 h Stadtbummel
- 17.00 h Weiterreise
- 17.30 h Abendessen bei gutem Wein im Weingut Mayerhof
Grünstadt
- 20.30 h Rückfahrt
- 22.00 h Ankunft NFH

Wer nicht an der Führung teilnehmen möchte, kann anderes unternehmen.

Wer will, bekommt die angebotenen Weine beschrieben.

Das Weingut Mayerhof bei Grünstadt



Teilnahmepreis

20 EUR für Mitglieder/ **25 EUR** für Nichtmitglieder
Im Preis enthalten sind Busfahrt, Führung Schloss und Stadtführung.

Anmeldung

bei Inge Schmidt, Tel. 2 23 40
Die Anmeldung ist wirksam mit Zahlung des Teilnahmebeitrages.



SPD-Vorstand neu gewählt - Seite 2

Der Bliesbote

Zeitung des SPD-Ortsvereins Neunkirchen-Zoo

Ausgabe 119 - Jan./Feb. 2009

www.spd-zoo.de

Fasching

im Naturfreundehaus

Musik: Armin Eckstein

Erwachsenenfasching

Sa, 21. Feb. 2009

20.00 Uhr



Kinderfasching

So, 22. Feb. 2009

15.00 - 18.00 Uhr

Die Welt in Aufruhr

Das gabs noch nie: Milliarden, nein Billionen EURO, werden zurzeit von den Staaten der Industrienationen bereitgestellt, um der Weltfinanzkrise Herr zu werden, sie zumindest abzumildern. Wir freuen uns zunächst über fallende Preise, insbesondere beim Benzin. Aber sie sind Vorboten einer Wirtschaftskrise, in die wir hineingeraten. Die Bundesregierung beschloss daher ein Konjunkturprogramm, das es so noch nie gab. Das ist notwendig, um der aufkommenden Wirtschaftskrise entgegenzuwirken, denn sie bedeutet mehr Arbeitslosigkeit. Wie im Bund, so ist auch im Saarland die SPD mit Heiko Mass die Partei, die als erste konkrete Maßnahmenpakete vorlegt. Ganz besonders geht es dabei um die Förderung kommunaler Investitionen in die Bildungs-

infrastruktur und Energiesparmaßnahmen, die wichtigsten Bereiche für unsere Zukunft. Es zeigt sich schon, dass diese Investitionsabsichten die Aktienmärkte anfeuern. Allerdings müssen die Mittel rasch verausgabt werden.

Allein im Saarland werden 260 Mio. zur Verfügung stehen, die möglichst bis 2010 ausgegeben werden sollen. Ein Großteil der Investitionen soll von den Ländern an die Kommunen weitergereicht werden. Die CDU-Landesregierung möchte diese Mittel jedoch nicht wie beispielsweise Nordrhein-

Westfalen direkt an die Kommunen verteilen, sondern von Fall zu Fall entscheiden. Wir befürchten daher, dass angesichts der anstehenden Wahlen die Mittel besonders den CDU-Gemeinden zugute kommen werden. Dies war auch bereits bei dem Ganztagsschulprogramm des Bundes der Fall. Und ein weiterer Nachteil entsteht: Durch die Einzelfallentscheidung werden die Mittel viel später abfließen können, als wenn die Kommunen selber darüber selbst entscheiden könnten. Neunkirchen könnte sofort handeln. Das ist nun gefährdet.

SPD Ortsverein wählte seinen Vorstand neu und ehrte langjährige Mitglieder



Klaus Steingasser als sein Vertreter. Inge Schmidt und Inge Schneider wurden wieder zu Schriftführerinnen. Neu ist die Organisationsleitung bei Dieter Hippchen. Als Beisitzer wurden gewählt: Ilka Altherr, Elfriede Trautmann, Waltraud Muske, Erich Rau, Marianne Vollmar, Werner Kirsch und Ingrid Hippchen.

50 Jahre ist Günter Eisenbeis (2.v.r.) bei der SPD, vielen auch bekannt durch sein Engagement beim Prießnitz-Verein. Für 50 Jahre Treue zum SPD Ortsverein wurde auch Werner Kirsch (1.v.l.) geehrt und nicht zuletzt Ilka Altherr (2.v.l.) für 30 Jahre Vorsitz bei der Arbeitsgemeinschaft für Frauen (AsF) im Ortsverein. Der Vorstand wurde wie folgt gewählt: Willi Kräuter wurde als 1. Vors. und Heiner Kühn als 2. Vors. bestätigt. Ebenso Andre Timofti als Kassenwart und



Die AsF hat der Pro Familia 300 EUR gespendet. Erfreut nahm die Beratungsstellenleiterin Christa Piro (2.v.r.) die Spende an.

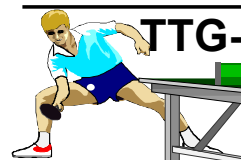


Die SPD-Frauen laden für Dienstag, den 10. Februar 2009, 20 Uhr zu ihrem Treffen ins Naturfreundehaus

Wir laden ein zum **SPD-Ortsvereins-Treffen** am Dienstag, dem **3. März 2009, 19.00 Uhr**, ins "Fass", Wellesweilerstraße.



Fasching im Naturfreundehaus **Fetter Donnerstag** **Donnerstag** **19. Feb. 2009** **ab 20.11 Uhr**



TTG-Trainingszeiten
Aktive und Senioren: 19 bis 21.30 Uhr
Schüler: 17 bis 19 Uhr
jeweils Montags und Donnerstags in der Schulturnhalle des Gymnasiums Steinwald

Aquarien- und Terrarienfreunde **Neunkirchen 1922 e.V.** **Zierfischbörse** **SO. 01.03.09, 10-12 h** **Versammlung mit Heringessen** **MO. 02.03.09, 20 h**



Wichtige Rufnummern:

Spermmüll: **202 654** (cbm 5,50 EUR)
Abfallberatung: **202 654**
Kanalprobleme: **202 660**
(nach Dienstschluss: **202 650**)
KEW-Stördienst: **2000** (auch nachts!)
Polizei, Unfall: **110**
Feuerwehr: **112**

Dartclub Höhl
jeden Donnerstag ab 20.00 h
im Naturfreundehaus
Jeder kann mitspielen!

Naturfreunde

15.02.09 - 9:30 h NFH
Bruchhof-Eichelscheid, 12 km
19.02.09 - 20.11 h NFH
Fetter Donnerstag, Fasching im NFH
1.03.09 - 9:00 NFH
Grube Reden - Merchweiler, 12 km
14.03.09 - 16.00 h NFH
Mitgliederversammlung



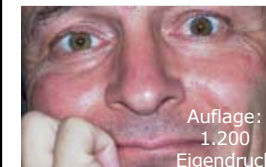
... und am 5.02.09 und 19.02.09 ab 20.00 h Gruppenabend im Naturfreundehaus.



IGMetall Ortsgruppe
17. Februar 2009, 15.30 h
im Naturfreundehaus



Neuer Internet-Auftritt des SPD-Ortsvereins unter www.spd-zoo.de
Schauen Sie mal rein!



V.i.S.d.P.: SPD Neunkirchen-Zoo
Willi Kräuter
Schützenhausweg 32
66538 Neunkirchen
Tel.: 999 2902
w.kraeuter@spd-saar.de
Auflage: 1.200
Eigendruck