

# Größte Plastinate der Welt im Neunkircher Zoo

Sozusagen gleich vier Elefanten-Damen werden ab 19. März 2010 im Neunkircher Zoo neu zu bewundern sein. Doch während die einen im besten Elefanten-Alter und rassige Spanierinnen aus Benidorm sind, die voraussichtlich im Februar zur altersschwachen Judy und zu Kirsty ins Elefantenhaus ziehen, sind die anderen beiden in Neunkirchen wohl bekannt und trotzdem nicht mehr wieder zu erkennen. Samba und Chiana, den Neunkircher Zoo-Besuchern bestens in Erinnerung, werden als Plastinate in ihre Heimat zurückkehren.



**Elefantendame Samba als Plastinat, daneben Gunther von Hagens. Foto: Institut Gunther von Hagens, China**

Damit wird im Neunkircher Zoo erstmalig das größte Plastinat der Welt zu sehen sein. Zu sehen sein wird in Neunkirchen auch eine Giraffe. Sie stammt aber nicht aus dem Neunkircher Zoo. Für das Plastinat von Samba waren etwa drei Tonnen Silikon und 60 000 Arbeitsstunden erforderlich. 30 Mitarbeiter haben daran mitgewirkt. Für ein menschliches Ganzkörperplastinat werden rund 1500 bis 3000 Stunden benötigt. Das Projekt brauchte spezielle Edelstahlcontainer und eine Vakuumkammer, die groß genug sind, das Präparat aufzunehmen. Fertig misst das Präparat sechs mal 3,5 mal zwei Meter und wiegt mit rund 3,5 Tonnen so viel wie das lebende Tier. Elefant Chiana wurde im Tiefkühlhaus schockgefroren, um die für die Scheiben-Plastination erforderliche Temperatur von minus 70 Grad Celsius zu erreichen. Sie wird in so genannten Sagital-Scheiben – zwei Millimeter dick – von vorne nach hinten geschnitten gezeigt. Die Giraffe

wird ebenfalls als expandiertes Plastinat gezeigt werden. Es handelt sich bei dem Tier um eine ausgewachsene Giraffe. Zoodirektor Norbert Fritsch ist dieser regelrechte Coup zu verdanken. Er hatte die Idee und leitete die Verhandlungen mit dem außergewöhnlichen wie sympathischen Gunther von Hagens.

**Zoodirektor Norbert Fritsch**



Neue Attraktion im Zoo - Seite 4

# Der Bliesbote

Zeitung des SPD-Ortsvereins Neunkirchen-Zoo

Ausgabe 133 - Februar 2010

[www.spd-zoo.de](http://www.spd-zoo.de)

# Fasching

im Naturfreundehaus



Musik: Harry Guth

## Erwachsenenfasching

Sa, 13. Feb. 2010

20.00 Uhr



## Fetter Donnerstag

Do, 11. Feb. 2010

20.11 Uhr



## Kinderfasching

So, 14. Feb. 2010

15.00 - 18.00 Uhr



## Rosenmontag

Mo., 15. Feb. 2010

15.00 Uhr





Am 20. Januar waren wir zu Gast bei Jo Leinen, MdEP, (Bildmitte) im Europa-Parlament in Straßburg. Jo Leinen sagte uns einen Besuch des Neunkircher Zoo zu. Natürlich werden wir dies gebühlich zu feiern wissen.

## Ein Gesundheitssystem für alle

Die SPD will nach dem gesundheitspolitischen Sprecher der SPD-Bundesfraktion, Karl Lauterbach, die Zwei-Klassen-Medizin in Deutschland abschaffen.

Die SPD wird in den kommenden Monaten ein eigenes Reformkonzept mit drei Kernelementen für die Gesundheitsreform vorlegen. **Erstens:** Rückkehr zur jeweils hälftigen Beitragsfinanzierung von Arbeitgebern und Arbeitnehmern. Die Arbeitgeber müssen an der Finanzierung der künftigen Lasten des Gesundheitssystems mit beteiligt werden. Denn nur so entsteht auch ein Druck zum Sparen und effektiven Wirtschaften. **Zweitens:** Die Zusatzbeiträge, die einkommensunabhängig sind und Einkommensschwache besonders belasten, sollen abgeschafft werden. **Drittens:** Ein Gesundheitssystem für alle, in das sowohl gesetzlich als auch privat Versicherte einzahlen. Denn nur so kann die existierende Zwei-Klassen-Medizin in Deutschland beseitigt werden. Sämtliche Kassen können dann wieder ihren Beitragsatz selbst bestimmen. Das würde wieder für mehr Wettbewerb im

System sorgen.

Die von CDU und FDP geplante Kopfpauschale in der Gesetzlichen Krankenversicherung (GKV) führt nach Berechnungen des SPD-Gesundheitsexperten Karl Lauterbach zu erheblichen Belastungen für die öffentlichen Kassen. Je nach Ausgestaltung müsste der Staat zwischen 36 und 39 Milliarden Euro im Jahr ausgeben, um die sozialen Belastungen der Kopfpauschale abzufedern. Der Steuerzuschuss für die kostenfreie Mitversicherung von Kindern wurde dabei nicht berücksichtigt. Er soll bis 2012 auf rund 14 Milliarden Euro steigen. Die Ökonomen gehen davon aus, dass der vom Arbeitgeber gezahlte Beitrag nach dem Willen der CDU-FDP-Koalition festgeschrieben wird. Somit müssten etwa 88 Milliarden der insgesamt 180 Milliarden Euro hohen Ausgaben der GKV über eine Kopfpauschale finanziert werden, bei der der Bankdirektor den gleichen Beitrag zahlt wie seine Putzfrau.



Die SPD-Frauen laden für Dienstag, den 10. Februar 2009, 20 Uhr zu ihrem Treffen ins Naturfreundehaus

Wir laden ein zum **SPD-Ortsvereins-Treffen** am Dienstag, dem **3. März 2009, 19.00 Uhr**, ins "Fass", Wellesweilerstraße.



Cornelia Hoffmann-Bethscheider, MdL, wird als Kandidatin für die Nachfolge von Landrat Dr. Rudolph Hinsberger gehandelt. Hinsberger muss aus Altersgründen im März nächsten Jahres in den Ruhestand. Die Wahl wird daher voraussichtlich im Herbst diesen Jahres sein. Hoffmann-Bethscheider ist auch Mitglied des Kreistages und Stellvertreterin des Landrates. Im Landtag hat sie sich in Bildungs-, Familien- und Europafragen als Expertin hervorgetan. Sie wohnt in Illingen-Uchtelfangen.

**Aquarien- und Terrarienfrende Neunkirchen 1922 e.V.**  
**Zierfischbörse**  
 SO. 01.03.09, 10-12 h  
**Versammlung mit Heringessen**  
 MO. 02.03.09, 20 h



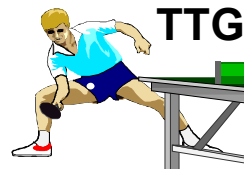
**Wichtige Rufnummern:**  
 Sperrmüll: **202 654** (cbm 5,50 EUR)  
 Abfallberatung: **202 654**  
 Kanalprobleme: **202 660**  
 (nach Dienstschluss: **202 650**)  
 KEW-Stördienst: **2000** (auch nachts!)  
 Polizei, Unfall: **110**  
 Feuerwehr: **112**

**Dartclub Höhl**  
 jeden Donnerstag ab 20.00 h  
 im Naturfreundehaus  
 Jeder kann mitspielen!

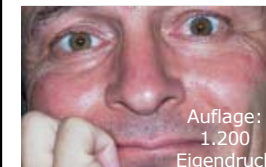
**Naturfreunde**  
 15.02.09 - 9:30 h NFH  
 Bruchhof-Eichelscheid, 12 km  
 19.02.09 - 20.11 h NFH  
 Fetter Donnerstag, Fasching im NFH  
 1.03.09 - 9:00 NFH  
 Grube Reden - Merchweiler, 12 km  
 14.03.09 - 16.00 h NFH  
**Mitgliederversammlung**  
 ... und am 5.02.09 und 19.02.09 ab 20.00 h  
 Gruppenabend im Naturfreundehaus.



**Zum Vormerken!**  
 Unser nächster Tagesausflug ist am Samstag, dem 24. April 2010, und führt uns nach Mayern in das dortige Schieferbergwerk und das Schloss Bürrsheim.



**TTG-Trainingszeiten**  
**Aktive und Senioren:**  
 19 bis 21.30 Uhr  
**Schüler:** 17 bis 19 Uhr  
 jeweils Montags und  
 Donnerstags in der Schulturnhalle  
 des Gymnasiums Steinwald



**V.i.S.d.P.: SPD Neunkirchen-Zoo**  
 Willi Kräuter  
 Schützenhausweg 32  
 66538 Neunkirchen  
 Tel.: 999 2902  
 w.kraeuter@spd-saar.de